



**ГОД ДОШКОЛЬНОГО
ОБРАЗОВАНИЯ**



ДРУЖБА

СЕМЬЯ



**Педагогическая диагностика
по определению уровня
сформированности предпосылок
математической грамотности у детей
старшего дошкольного возраста
в соответствии с ФОП ДО**



Составители: Долгинцева Л.Е., методист
Вартанянц Н.А., воспитатель
Горбунова М.Г., воспитатель
ГБОУ СОШ № 22 г. Чапаевска
Самарской области СП детский сад № 28



Предлагаемая диагностика разработана с целью **определения уровня сформированности предпосылок математической грамотности у детей старшего дошкольного возраста.**

В основу критериев заложены задачи Федеральной образовательной программы из образовательной области «Познавательное развитие» содержательной линии «математические представления» что соответствует Федеральному государственному образовательному стандарту дошкольного образования, приказ Министерства образования и науки № 1155 от 17 октября 2013 года: «Познавательное развитие», что позволяет оценить качество образовательной деятельности в группе и при необходимости индивидуализировать его для достижения достаточного уровня освоения каждым ребенком содержания образовательной программы учреждения.



Все диагностические задания направлены на выявления умения ребенка применять математические знания на практике.

В данном случае в конструктивной деятельности и достигать планируемых результатов в соответствии с ФОП ДО *«ребёнок способен применять в жизненных и игровых ситуациях знания о количестве, форме, величине предметов, пространстве и времени, умения считать, измерять, сравнивать, вычислять и тому подобное»*



Оценка педагогического процесса связана с уровнем овладения каждым ребенком необходимыми навыками и умениями :

- 1 балл** — ребенок не может выполнить все параметры оценки, помощь взрослого не принимает;
- 2 балла** — ребенок с помощью взрослого выполняет некоторые параметры оценки;
- 3 балла** — ребенок выполняет все параметры оценки с частичной помощью взрослого;
- 4 балла** — ребенок выполняет самостоятельно и с частичной помощью взрослого все параметры оценки;
- 5 баллов** — ребенок выполняет все параметры оценки самостоятельно.



Таблицы педагогической диагностики заполняются дважды в год: сентябрь и май.
Технология работы с таблицами.

ФИО ребенка	Задачи из ФОП ДО			Средний балл
	1 задача	2 задача	3 задача	
1				
2				
Средний балл				



Среднее значения по каждому ребенку или общегрупповому параметру развития интерпретируются так:

среднее значения больше 3,8 – норма

средние значения в интервале от 2,3 до 3,7 - ниже нормы

Средние значения менее 2,2 – низкий уровень

Диагностика разработана для двух возрастных групп: 5-6 лет и 6-7 лет.

Диагностические задания :
имею практический характер,
соответствуют деятельностному подходу,
близки интересам детей,
доступны для детского восприятия.

Диагностические задания проводятся в подгруппе не более 10 детей. Каждый ребенок выполняет индивидуально единое задание для всех детей.








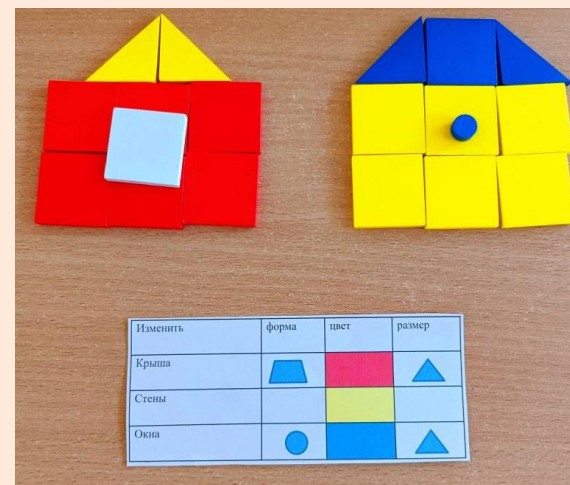
Примеры описания диагностических заданий.

Старшая группа (5-6 лет)

Оцениваемый критерий: «Сравнение по разным основаниям»

Описание задания: «Детям предлагается построить из конструктора «Дары Фрёбеля» по схеме плоскостной дом. Затем используя условные обозначения на карточках дети должны построить такие же дома изменяя заданную форму, размер или цвет отдельных частей дома»

Изменить	форма	цвет	размер
Крыша			
Стены			
Окна			

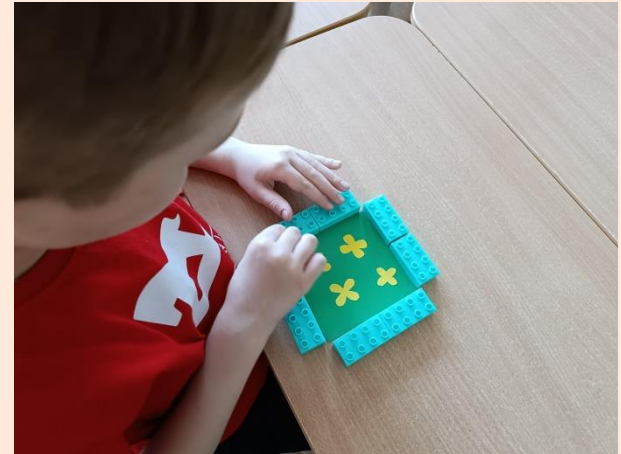
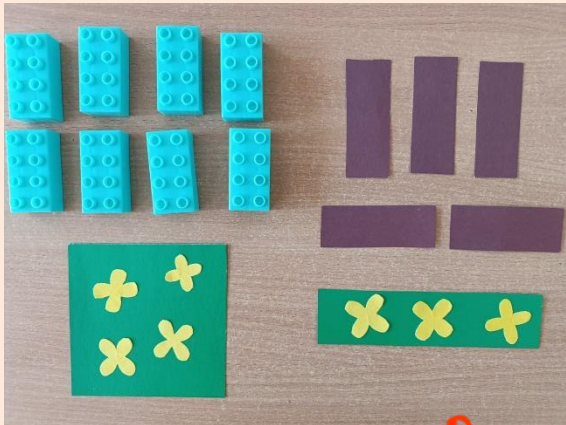




Оцениваемый критерий: «**Опосредованное сравнение объектов с помощью заместителей (условной меры)**»

Описание задания:

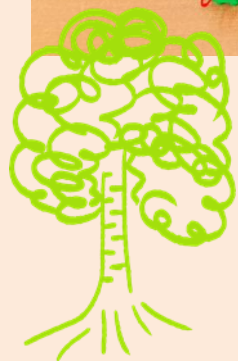
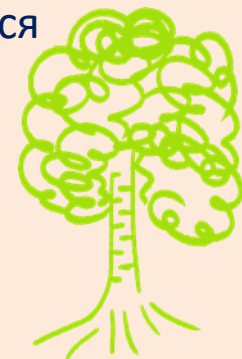
«Детям предлагается две клумбы прямоугольник размером 2x8 м и квадрат 4x4 м. На первую клумбу приготовили 8 секций заборчика, а на вторую 5 секций заборчика. Хватит ли секций заборчика для каждой клумбы, если каждая секция заборчика равна условной мерки: 5секций по 4 метра, 8секций по 2 метра.»



Оцениваемый критерий: «Счет, упорядочивание»

Описание задания: «Отправляемся в путешествие в Простаквашино на поезде.

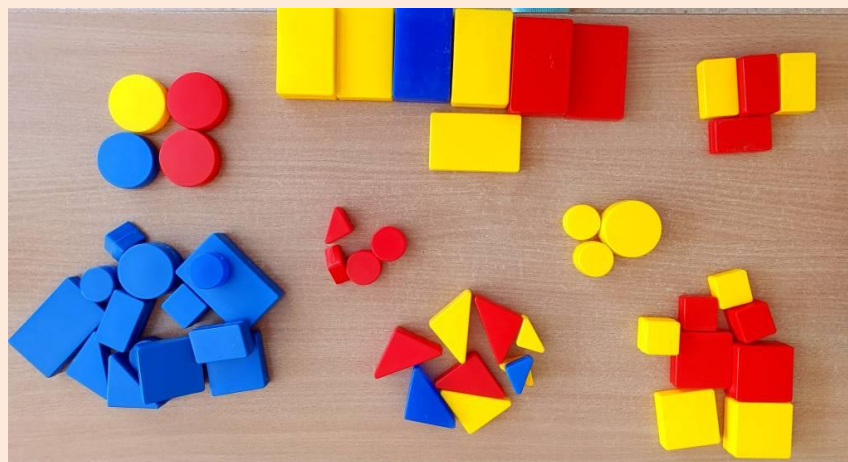
Составить поезд так, чтобы вагоны располагались по порядку. На каждом вагоне над окнами располагаются точки от одного до десяти. Детям не сообщается признак (точки от 1 до 10), по которому они должны выстроить вагоны»



Оцениваемый критерий: **«Классификация»**

Описание задания:

« Раздели все детали «Логические блоки Дьенеша» на группы по различным признакам. Старайся, чтобы получилось как можно больше групп.»

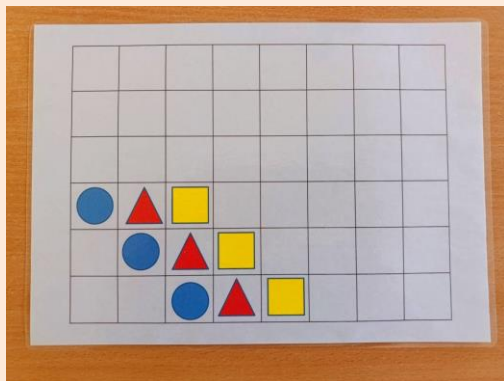




Оцениваемый критерий: «Сериация»

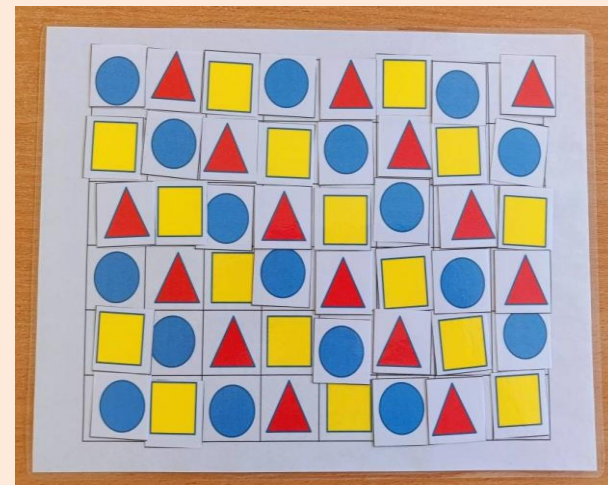
Описание задания: «Плиточник-отделочник выкладывал кафельной плиткой полы.

Выложи плитки повторяя узор.»



х	х	о	+		
о	+	х	х		

н		т		п	
о	н		т		п
п	о	н		т	

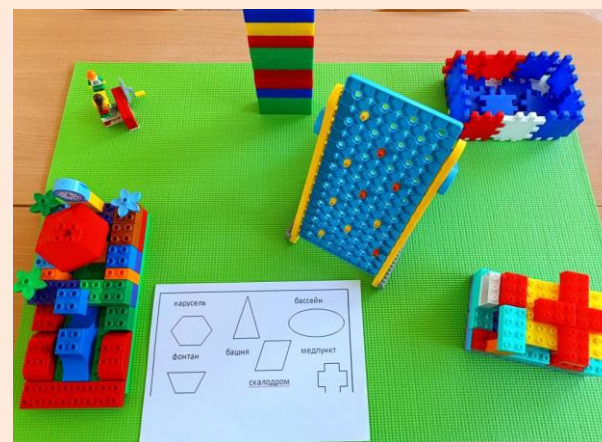
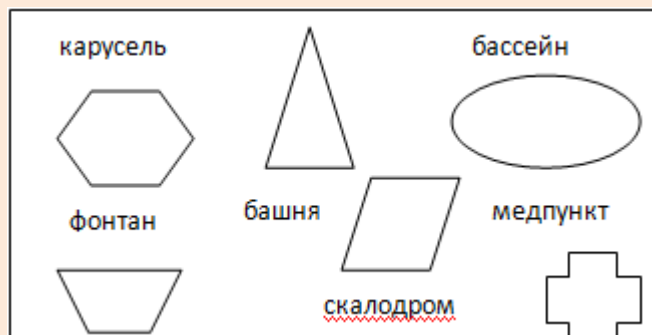


Оцениваемый критерий: **«Совершенствовать ориентировку в пространстве и времени»**

Описание задания:

«Построить парк отдыха в соответствии с планом.»

При групповой диагностике: Дети выбирают на плане объект, который они будут строить, а за тем определяют место строительства на отведенной территории.»



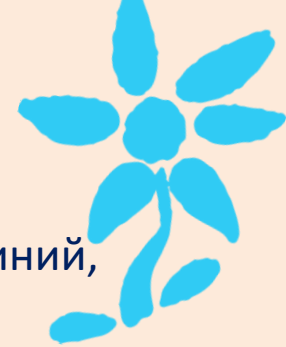
Подготовительная к школе группа (6-7 лет)

Оцениваемый критерий: «**Пространственные представления: план**»

Описание задания:

«Дети строят космодром с разными объектами(технический комплекс-монтажно-испытательные корпуса, оборудование для сборки и проверки ракетной техники, системы заправки; стартовая площадка, командный пункт и измерительный комплекс, железнодорожные пути, электроподстанции, административные здания и другие, а затем зарисовывают его план на листе бумаги»





Оцениваемый критерий: «**Временные представления**»

Описание задания:

«Детям предлагается набор из 12 кубиков 4 цветов по 3 каждого цвета (синий, зеленый, красный, желтый). Задание: каждый цвет кубиков обозначает определенное время года, которые идут друг за другом. составьте год из этих кубиков.»



Оцениваемый критерий: **«*Определение времени по часам с точностью до четверти часа*»**

Описание задания:

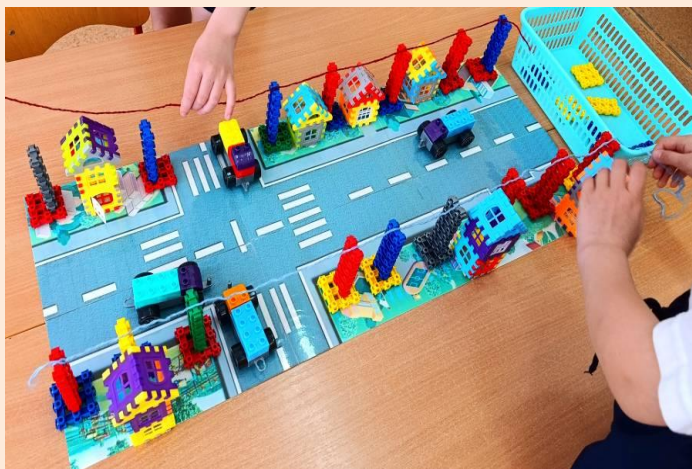
«Каждый ребенок строит поезд. Педагог раздает карточки каждому ребенку с изображением часов со стрелками (четверть часа, половина, без четверти, ровно). Затем педагог вводит игровую ситуацию: «Начальнику вокзала нужно составить расписание прибытия поездов на станцию Лесная. Время вашего прибытия обозначено на часах. Посмотрите и назовите каждый свое время»



Оцениваемый критерий: *«Поощрять использование счета»*

Описание задания:

«Для строительства линии электропередачи необходимо построить опоры. На одну улицу нужно 9 опор, а на вторую на 2 меньше. Постройте необходимое количество опор и докажите, что вы выполнили заказ верно.»



Оцениваемый критерий: **«Поощрять использование измерения для познания и преобразования предметов окружающего мира»**

Описание задания:

«Детям дается конструктор (детали из серии «Мой город», «Мой первый конструктор»), горка песка и мерный стаканчик. Дети строят песочницу и заполняют ее песком в объеме 8 стаканчиков. По окончании измерения, ребенок проводит анализ: «Хватило ли песка или он остался лишним?», «Что нужно сделать, чтобы песка хватило и не было лишнего?» (Дети уменьшают или увеличивают постройку)»

