



МИНИСТЕРСТВО
ПРОСВЕЩЕНИЯ
РОССИЙСКОЙ
ФЕДЕРАЦИИ



ГОД ДОШКОЛЬНОГО
ОБРАЗОВАНИЯ

ИСПОЛЬЗОВАНИЕ ТЕХНОЛОГИИ «ПУТЕШЕСТВИЕ ПО РЕКЕ ВРЕМЕНИ» Н.А. КОРЮКОВОЙ В ПРОЕКТАХ ЕСТЕСТВЕННО- НАУЧНОЙ НАПРАВЛЕННОСТИ

Воспитатель: Рудакова Наталья
Геннадьевна, ГБДОУ д/с № 368
Учитель-дефектолог: Смирнова Наталия
Геннадиевна, ГБДОУ № 368



Ключевая идея:

«Путешествие по реке времени» — это линия развития материала/явления.

С детьми мы выделили три остановки:

- Древность (как это вещество появилось, откуда брали древние люди?);
- Старина (как использовали раньше?);
- Наше время (как используют в наше время? можно ли создать аналог? как помочь природе?).



**ПРОЕКТ «ПОЧЕМУ
ДЕРЕВЬЯ ПЛАЧУТ?
(КАМЕДЬ)**

**ЦЕЛЬ –
ВЫЯСНИТЬ,
почему на коре
дерева
выступает
смола и нужна
ли такому
дереву помощь
человека.**



В ГОЛОВЕ ПОЯВИЛОСЬ МНОГО ГИПОТЕЗ:



Смола выступает,
чтобы защитить
дерево от солнца,
как одежда у
человека



А может дерево
заболело и его
надо лечить



Закрывает
молодую кору и
дерево линяет
как кошка



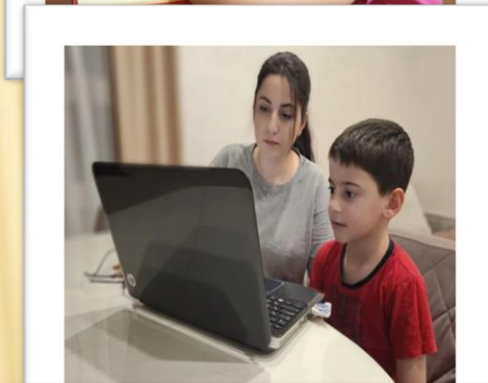
Может дерево
просто
огорчилось и ему
плохо



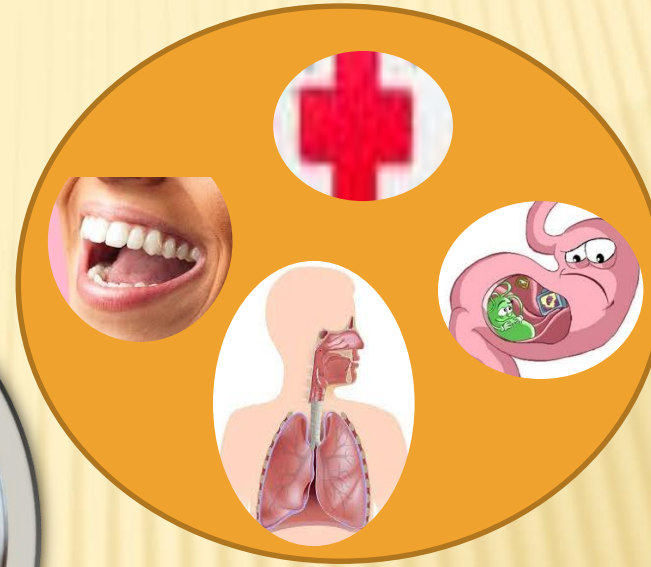
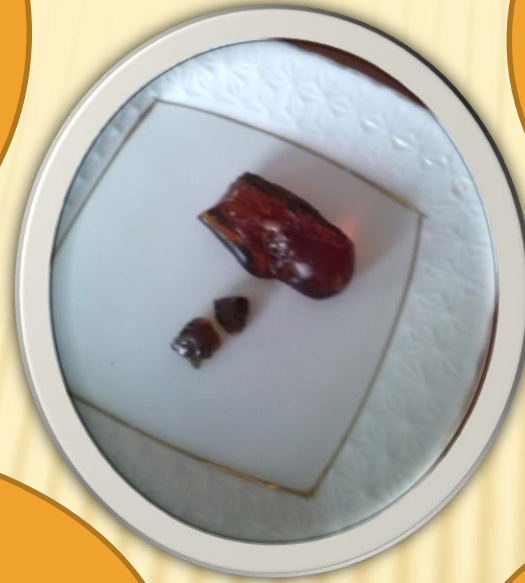
«Почему деревья плачут?»



Сбор материала



Об использовании камеди



Может быть иконы плачут,
где есть камедь?



Три проекта — это одна большая тема "Природные защитники".

по линии усложнения материала:

**жидкая смола → вязкая живица → твёрдая камедь →
окаменевший янтарь.**

Для детей это похоже на игру "Твёрдое — жидкое — волшебное"».



Результаты экспериментов

Название	Где встречается	Какой на ощупь	Полезные свойства для дерева	Полезные свойства для человека
Камедь	Смола косточковых деревьев	Твердая снаружи, мягкая, липкая внутри	Затягивает рану, не дает инфекции проникнуть глубже	Используется в народной медицине и промышленности
Живица	Смола хвойных деревьев	Прозрачная – липкая, твердая - мутная	Затягивает рану, не дает инфекции проникнуть глубже	Используется в народной медицине и промышленности
Янтарь	Окаменевшая ископаемая смола древних сосновых деревьев	Теплый, легкий, бархатистый	Защита от болезней	Ценный, ювелирный материал

МИНИ-МУЗЕЙ СМОЛЫ

